

يمكن أن تساعدك "Utilities Disputes"
حل النزاعات المتعلقة بالخدمات على حل
الشكاوى المقدمة بهذا الخصوص

تواصل معنا إذا كانت شكاواك حول:



الكهرباء والغاز



الماء



تركيب "برودباند" انترنت واسع
النطاق في الممتلكات المشتركة



☎ **0800 22 33 40**

تروني كلالا د بربلا info@udl.co.nz

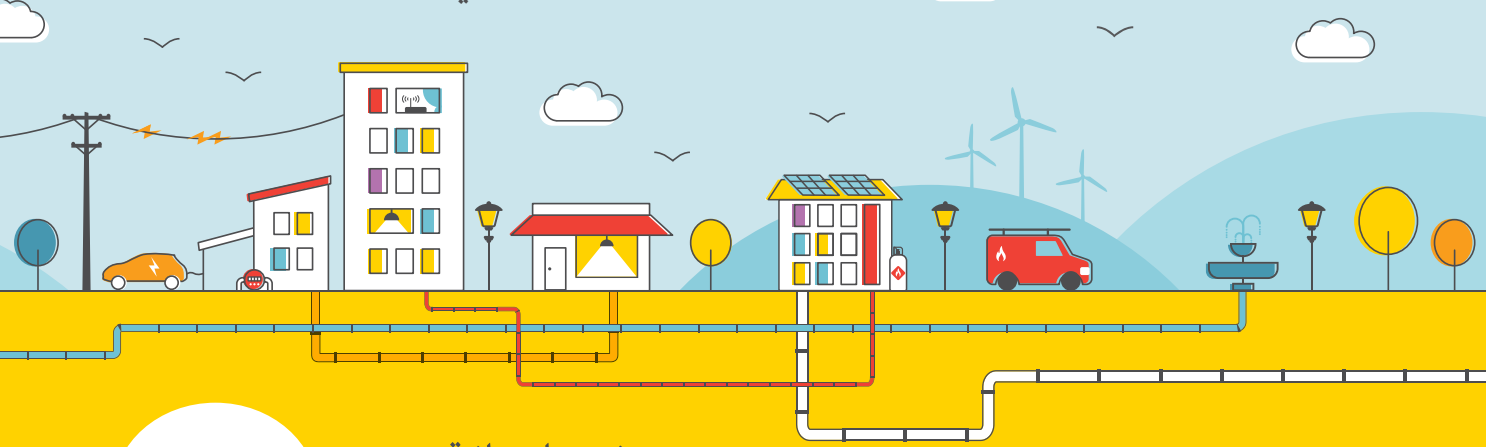
تروني كلالا ع قوم udl.co.nz

Freepost 192682

بريد

PO Box 5875

Wellington 6140



للتعرف على الطريقة
التي يمكننا مساعدتك
بها وكيفية الاتصال بنا

خدماتنا مجانية
ومستقلة وعادلة

☎ **0800 22 33 40**

© 2022



تواصل معنا. خدمتنا مجانية
ومستقلة وعادلة.

نحن مستمعون جيدون، ونطرح
الأسئلة الصحيحة، و لا ننحاز
لأي طرف. أكثر الشكاوى شيوعاً هي حول
مشاكل الفواتير، وخدمة العملاء، والمقاييس و
العدادات، والانقطاع، و الإمدادات.

إذا كانت لديك شكوى، فاتصل بشركتك على
الفور. إذا لم يتم وضع حل لها، فاتصل بـ
Utilities Disputes. نحن هنا للمساعدة.



خدمات التحويل النيوزيلندية
NZ Relay Services

نرحب بالمكالمات باستخدام خدمات
الترجمة بالتنقل النيوزيلندية. هذه
خدمة لمجتمعات الصم النيوزيلندية
والصم المكفوفين وضعاف السمع
وضعاف النطق.

0800 4713 713 (TTY)
0800 4715 715 (Voice)
helpdesk@nzrelay.co.nz



خدمات الترجمة الفورية
Interpreting NZ النيوزيلندية

إذا كانت لغتك الإنجليزية ضعيفة
أو لا تستطيع التحدث بها، أو إذا
كنت تفضل التحدث إلينا بلغتك
، فإننا نستعين بخدمات الترجمة
الفورية النيوزيلندية.

0508 468 377
info@interpret.org.nz

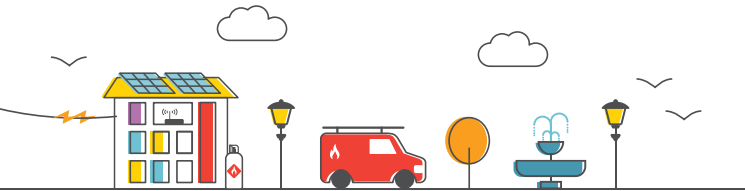


we're
here to
help
kei konei
mātou ki te
āwhina

يمكننا المساعدة مع مختلف الشكاوى

تحدث إلينا إذا كانت شكاوك حول:

- ✓ الكهرباء
- ✓ الغاز (الطبيعي والغاز المسال)
- ✓ الغاز المسال في اسطوانات (15 كغم فأكثر)
- ✓ الماء (إذا كان مزود الخدمة الخاص بك قد انضم إلى البرنامج)
- ✓ الوصول إلى البرودباند في الممتلكات المشتركة
- ✓ تلف أو مشاكل في الوصول إلى الأرض واستخدامها حيث تم تثبيت أجهزة للكهرباء أو الغاز أو الماء أو البرودباند



انظر أمثلة الشكاوى على موقعنا
udl.co.nz



الطاقة

يمكننا النظر في أي شكاوى تقريباً فيما يخص الكهرباء أو الغاز بموجب برنامج شكاوى الطاقة.

الماء

يمكننا أن ننظر في شكاوى المياه بشأن مقدمي الخدمات الذين انضموا إلى برنامج شكاوى المياه الطوعي.

تركيب البرودباند (الانترنت واسع النطاق) في الممتلكات المشتركة

يمكننا أن ننظر في الشكاوى المتعلقة بتثبيت البرودباند في الممتلكات المشتركة في إطار حل البرودباند في الممتلكات المشتركة.

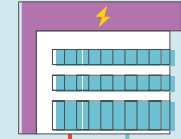
عملية تقديم الشكاوى

هل لديك شكاوى؟

نعم

هل تقدمت بالشكاوى لشركتك؟

يمكننا مساعدتك في القيام بذلك



لا

نعم

اتصل بشركتك أولاً

لم يتم وضع حل للشكاوى؟

الشكاوى لم تحل بعد؟



اتصل بنا

سوف نعمل مع كلا الطرفين لحل الشكاوى